

I - OBJECTIFS DE L'ETUDE

L'étude a pour objectif de déterminer les caractéristiques mécaniques des planchers en place.

II - PROGRAMME D'INTERVENTION

Les sondages seront réalisés dans les planchers sur des fenêtres de 40cmx40cm environ. L'objectif est de déterminer :

- La disposition globale des planchers (sens de portée et position des poutres et solives)
- La nature, les sections et les entraxes des éléments structuraux (poutres et solives)
- La nature et les épaisseurs des complexes de plancher (épaisseurs de platelages, lambourdes, marin etc...)

Les sondages en façade seront réalisés sur des fenêtres de 20cmx20cm. Ils auront pour objectif de déterminer :

- La nature et l'épaisseur des revêtements (enduit, isolation etc...)
- La nature et l'état sanitaire des maçonneries.

NOTA : L'entreprise en charge des sondages devra nous prévenir de sa date d'intervention de manière à ce que nous soyons présents à la fin des sondages. Eventuellement, certains sondages pourront nécessiter d'être agrandis selon nos observations sur place.

Prévoir le vissage de panneaux contreplaqués afin de refermer provisoirement les ouvertures des sondages.

Les occupants des locaux devront être prévenus en amont de la réalisation des sondages.

III - LOCALISATION

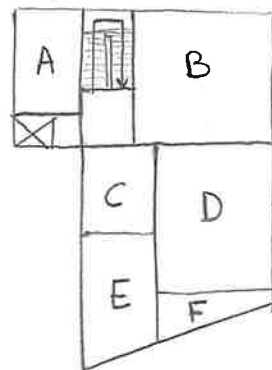
Les plans ci-après précisent la localisation des investigations demandées.

☒ **SPH** Sondage en plancher haut

☒ **SPB** Sondage en plancher bas

☒ **SM** Sondage sur le mur

Nomenclature des pièces en plan



Nomenclature des sondages :

SPH
SPB
type de sondage

. 1 . A . 2
niveau pièce numéro s'il y en a plusieurs dans la même pièce

PAGE	TITRE
00	CARTOUCHE
01	PLAN PH SOUS-SOL
02	PLAN PH RDC
03	PLAN PH MEZZANINE
04	PLAN PH R+1
05	PLAN PH R+2
06	PLAN PH R+3 (COMBLES)

CE CARNET DE PLANS COMPORTE 1 CARTOUCHE + 06 PAGES

LYON (69002)

Institut d'Etudes Politiques de Lyon

MAITRISE D'OUVRAGE

Sciences Po Lyon
14 Avenue Berthelot
69 365 Lyon Cedex 07

MAITRISE D'OEUVRE

Agence d'Architecture SILT
63 av. du Maréchal de Saxe
69 003 Lyon

BUREAU D'ETUDE STRUCTURE

Le BE
associés
Le BE associés
24 rue Laure Diebold
69009 LYON
Tel. : 04.72.56.51.61.

Carnet de plans de repérage de sondages de planchers

Cahier des charges des investigations structures

Extension des locaux de l'Institut d'Études Politiques (IEP)
de Lyon sur le campus Berges du Rhône de Lyon

Indice:	Date:	Modifications:	Pilote de projet:	Etabli par:
0	26/03/2024	PREMIÈRE DIFFUSION	BR	BC

Ref Affaire	Phase	Date	Jeu de plan	Indice
24-36	DIAG	26/03/2024	Le BE 01	0

IV. CONTRAINTES TECHNIQUES ET RÉGLEMENTAIRES

PLAN RDC


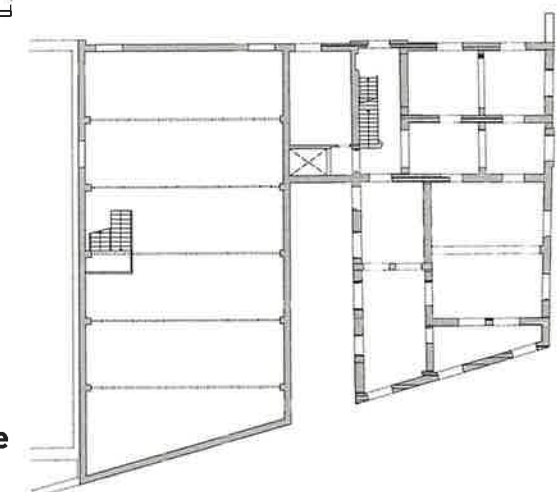
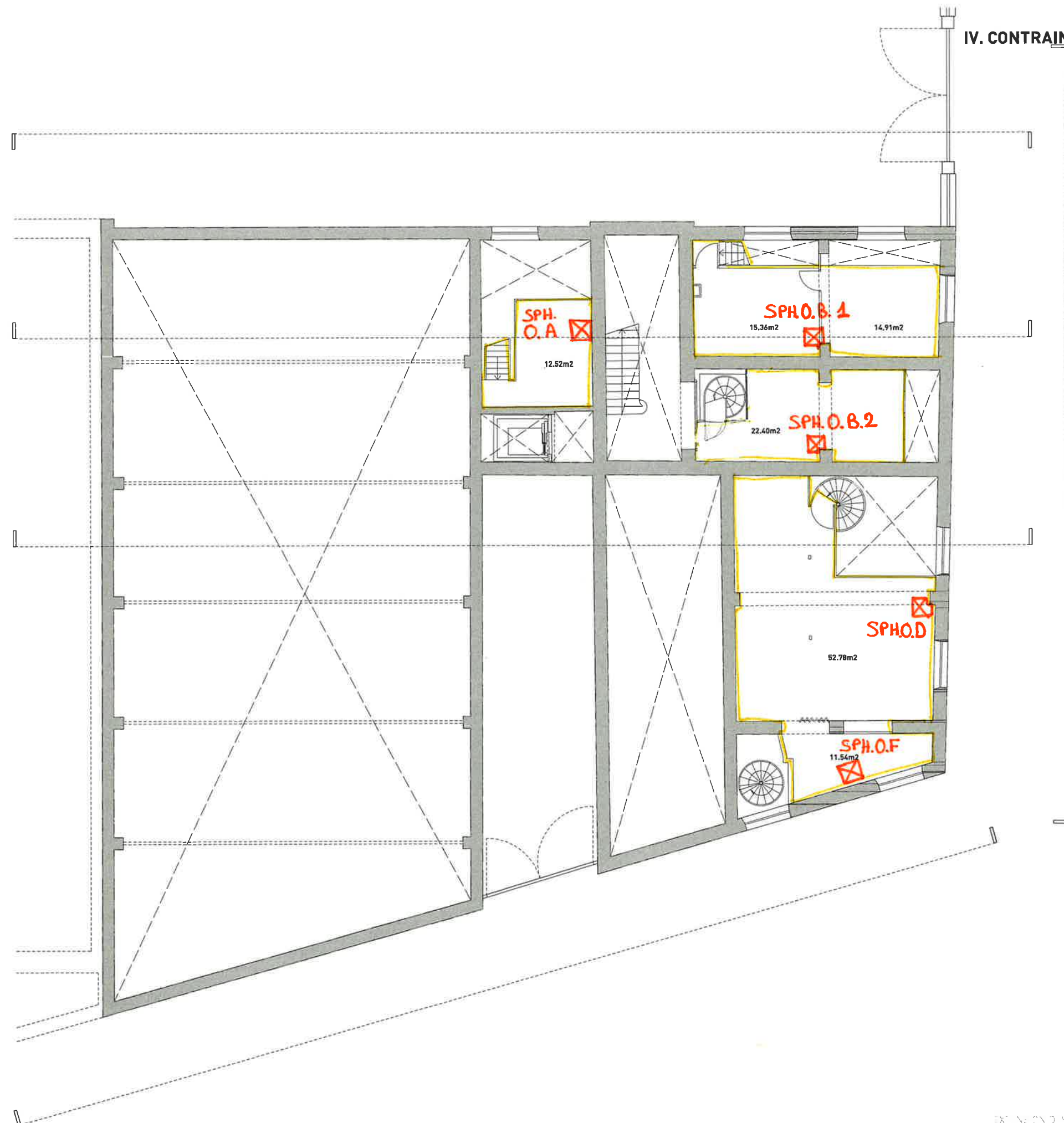
 P+ Mezzanine



Schéma structure



PLAN MEZZANINE



IV. CONTRAINTES TECHNIQUES ET RÉGLEMENTAIRES

PLAN R+1

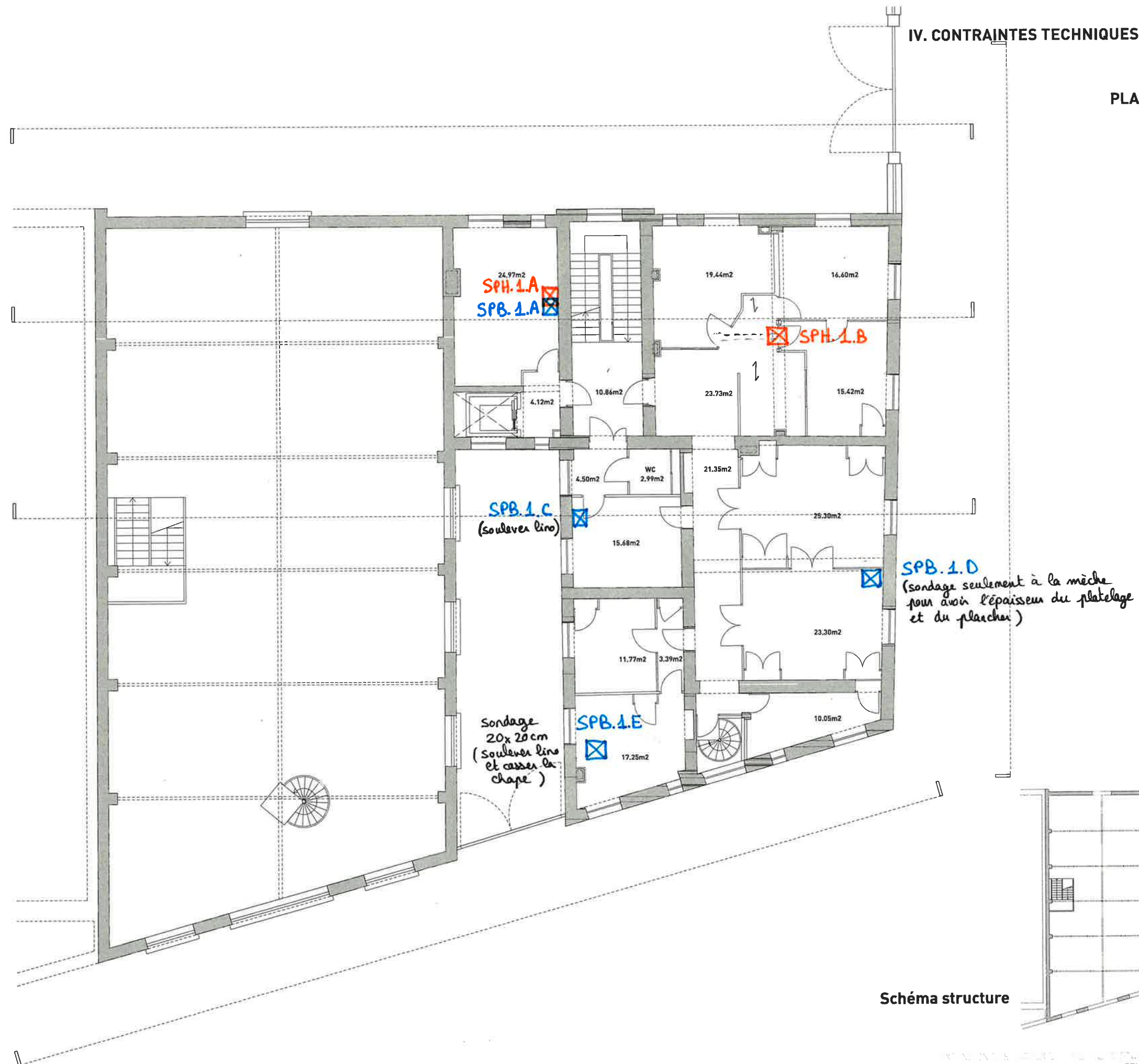


Schéma structure

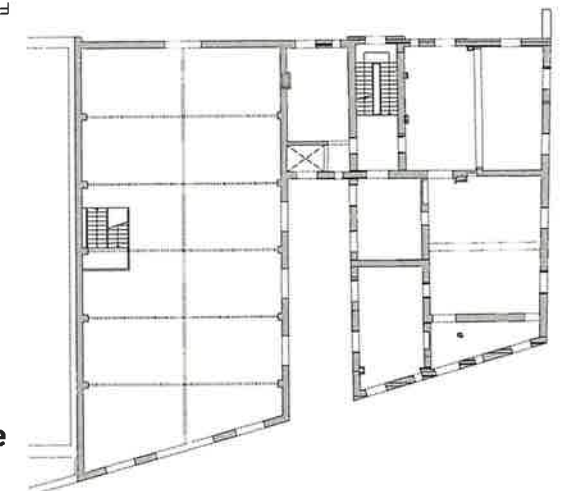
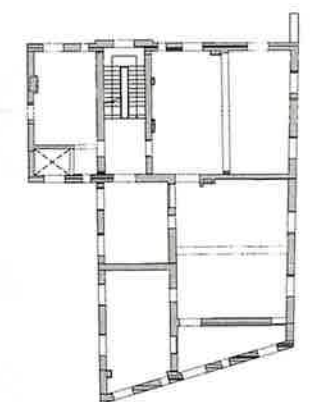




Schéma structure



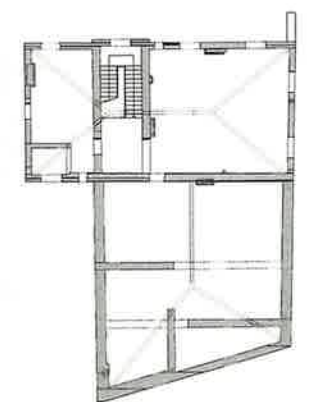
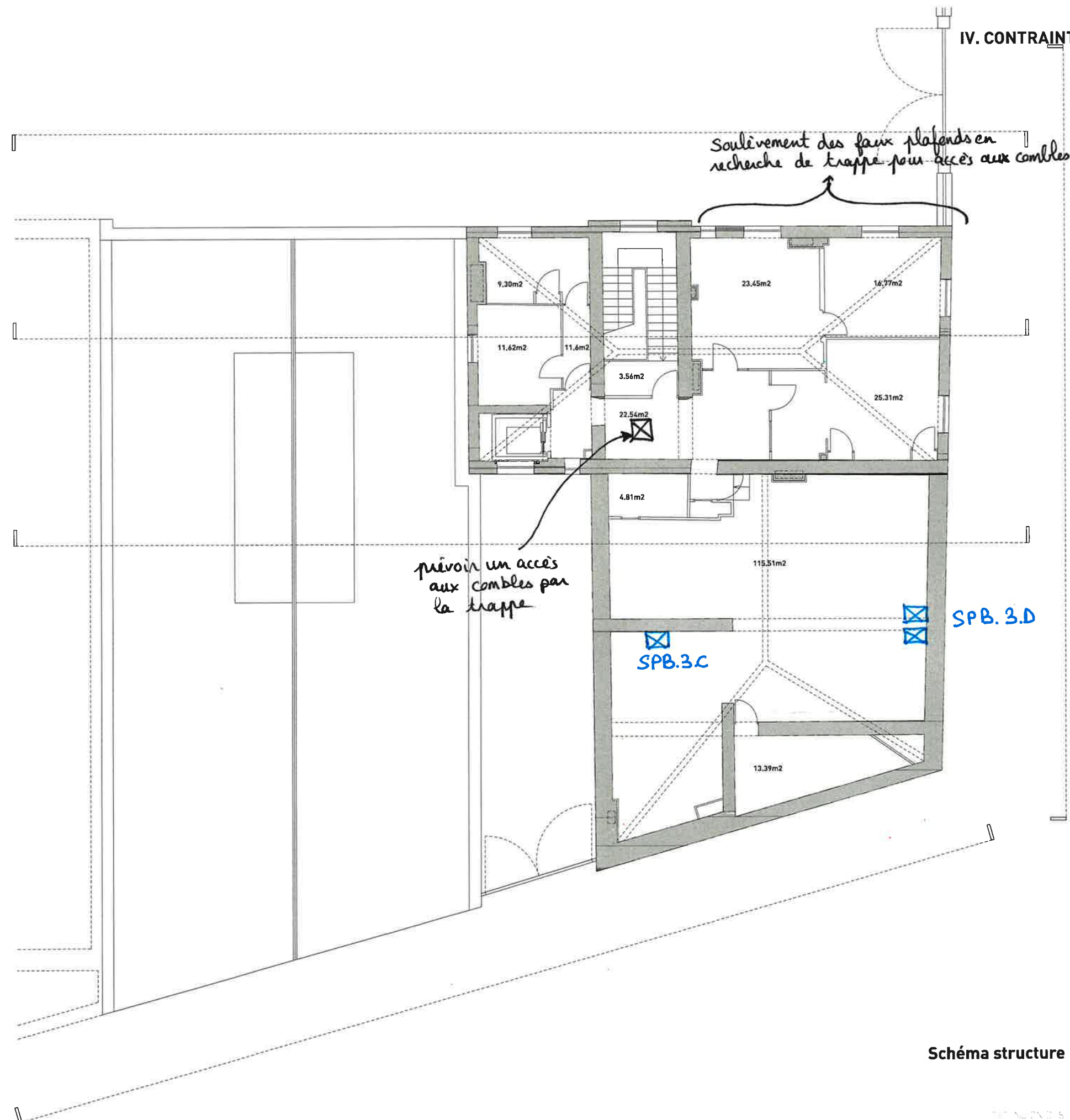


Schéma structure